

Las proposiciones teóricas del D.O. tienen en común abordar el cambio planificado para cada uno por separado lo que tiene todo el alcance de ser un intento de llegar a formular teoría



Nosotros integramos estas proposiciones en forma de estructura que representa las realciones entre ellas

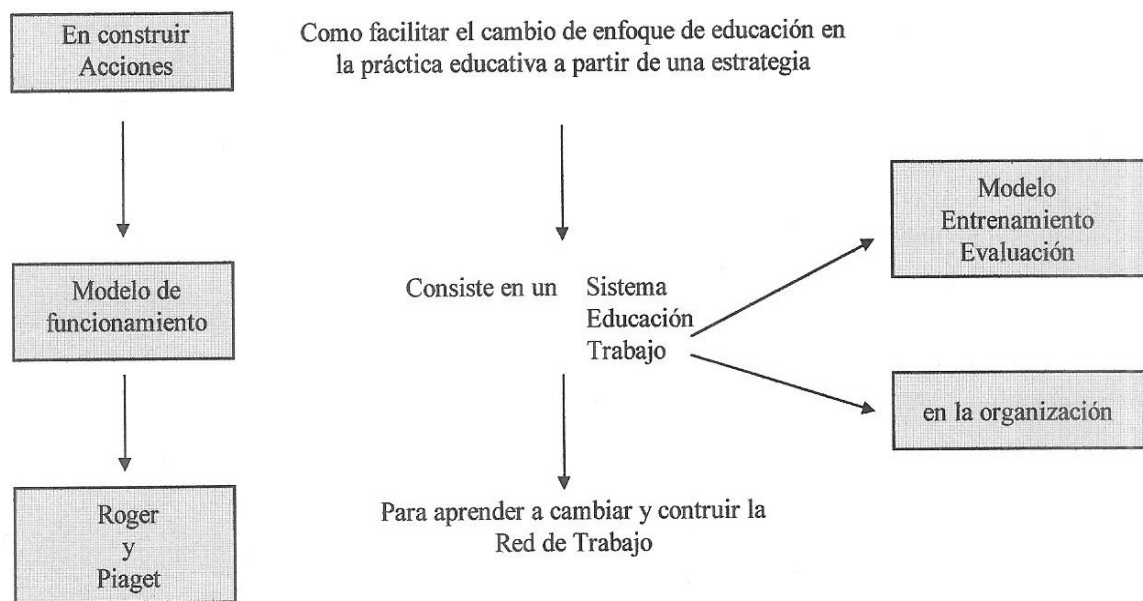


Esta estructura es el modelo que representa las relaciones que observan las teorías en la práctica

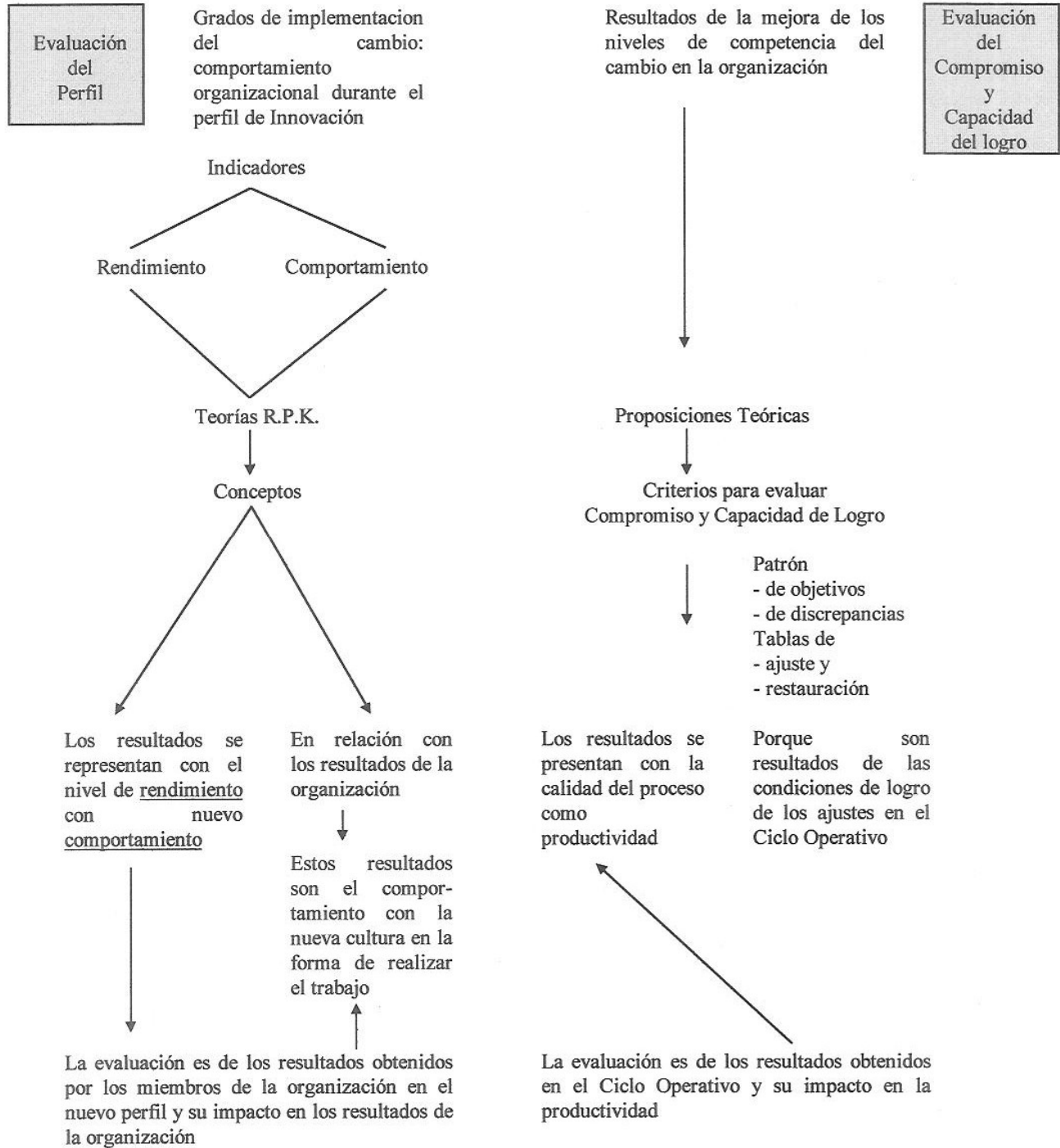


Igualmente proponemos un criterio de evaluación del cambio integrado al modelo teórico de funcionamiento.

TECNOLOGIA



EVALUACION



		Perfil	Tareas	Resultados	
La evaluación de los resultados obtenidos obtenidos por los		Perfil		Nivel de rendimiento con el nuevo comportamiento	
		Gerente		↓ en relación	
		Organización		con los resultados de la organización según el comportamiento de la nueva cultura en la en la nueva forma de realizar el trabajo	
		Calidad del Proceso		% de logro en rendimiento y comportamiento del personal en la nueva educación para evaluar el perfil aspirado.	% de logro en el comportamiento del personal y su impacto en el rendimiento de la organizacióm

		Plan de Acción	Evaluación	Resultados	
La evaluación es en los resultados obtenidos en el Ciclo Operativo (funciona- miento y su impacto en la productividad (calidad del proceso Integral)			Capacidad de la organización en mejorar los resultados productividad	Nivel de rendimiento con el nuevo comportamiento	
				Condiciones de logro en el Ciclo Operativo. comparación con el patrón, discrepancias y prioridad de atención de los objetivos	Las condiciones a estar presentes en el Ciclo Operativo para mejorar la productividad