



MEMORANDO

NÚMERO: RFCGT/3-97-040

PARA: Gerente de Operaciones
Gerente de Movimiento de Crudos y Productos

DE: Gerente Técnico

FECHA: Puerto La Cruz, 28 de Julio de 1997

ASUNTO: **Resultados-Junio 1997**

Se anexan resultados de la gestión de las Refinerías Pto. La Cruz/San Roque correspondientes al mes de Junio de 1997. Los cálculos del Margen Refinación se realizan en base a las premisas indicadas por la Coordinación de Manufactura de PDVSA.

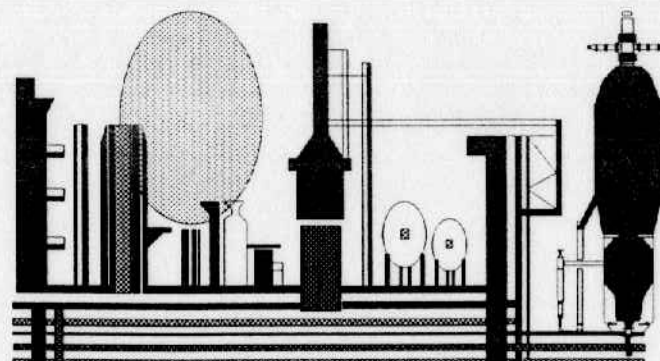

Eduardo Henriquez

cc: RFCG
RFCGM
RFCP
CSSP
RFA
RFCGD
RFCGS


GR/LR/AMS



REFINERIA PUERTO LA CRUZ/SAN ROQUE



INFORME DE RESULTADOS - JUNIO

JULIO 1997





Contenido

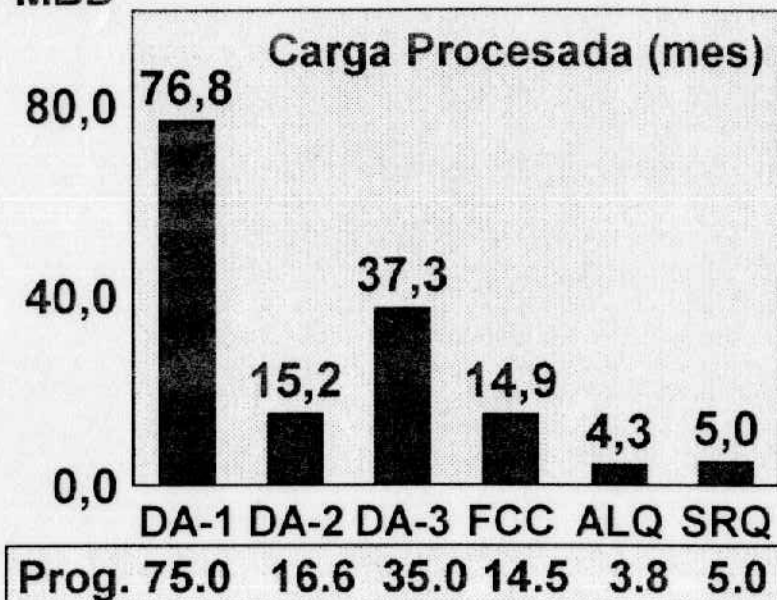
- * Nivel de Procesamiento.**
- * Esquema de Precios.**
- * Balance / Margen de Refinación.**
- * Pérdidas de Oportunidades.**
- * Resultados Ene- Jun 97.**
- * Aspectos Relevantes.**
- * Puntos de Atención .**



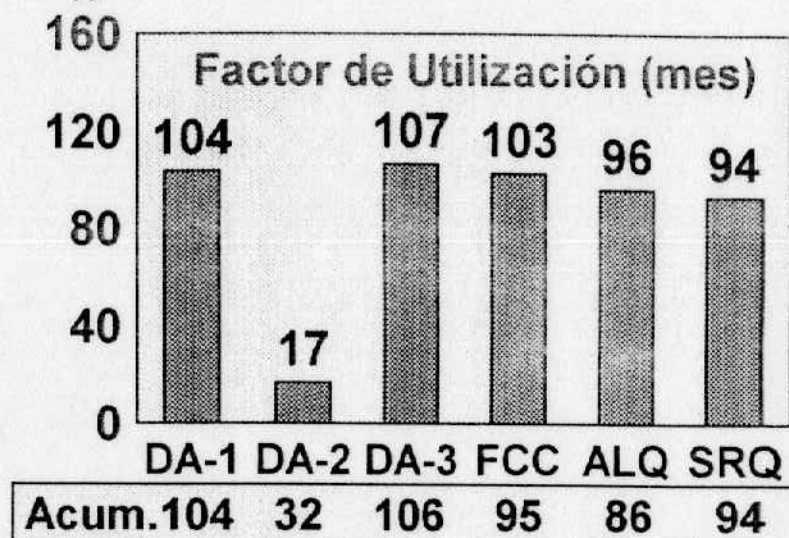
corpoven

Nivel de Procesamiento

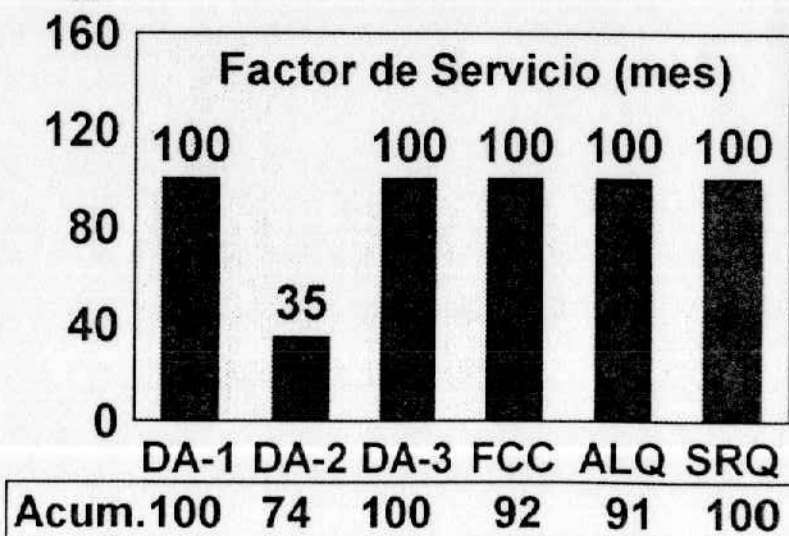
MBD



%



%



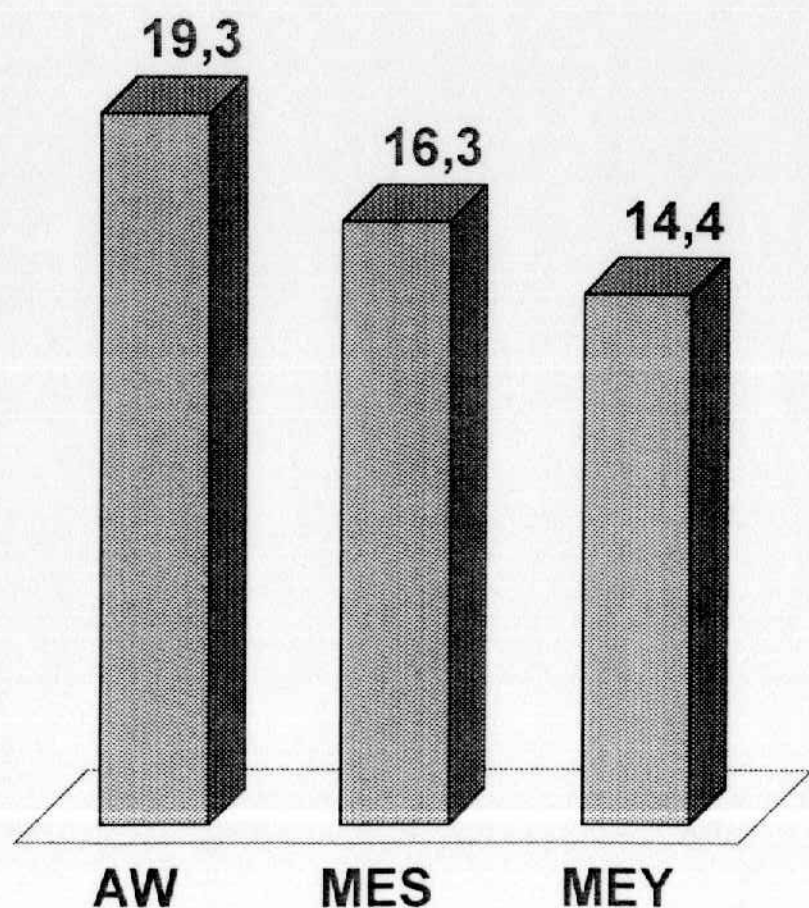
* Mayor procesamiento en unidades de destilación por disponibilidad de crudo.

* DA-2 parada para mantenimiento programado desde el 05 de Mayo (Duracion: 46.5 dias) .

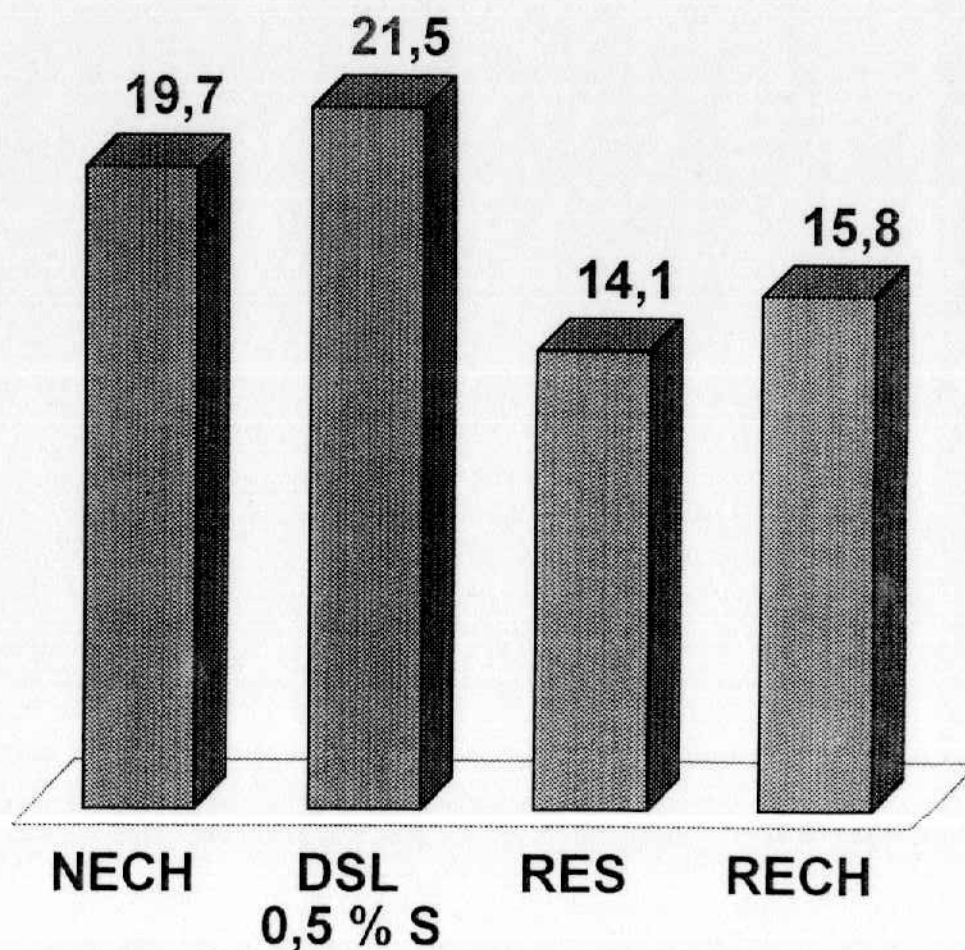


Esquema de Precios (\$/BBL)

Crudos - Paridad



Productos - Realización





Margen de Refinación Junio '97

	Margen (\$/BBL)	
	Real	Optimo
PLC	1.92	1.93
SR	8.49	8.49
PLC/SR	2.21	2.23
Desviaciones PLC/SR		60.7 M\$ 1.5 C/BBL



Balance Junio '97 PLC/SRQ

Insumos (MBD)

Crudos

	Real	Optimo
Liviano	114,9	115,5
Mediano	0,0	0,0
Pesado	15,1	15,9
Total	130,0	131,4

Ins. a Procesos

IC4	2,4	2,4
VGO	3,7	3,7
Nafta Jose	0,0	0,0

Ins. a Mezclas

Gasol. Nat./Otros	7,1	7,1
Nafta FCC/Alq.	13,2	13,2
Gasolinas de motor	0,0	0,0
Destil/VGO/Resid.	15,6	15,6
Total	35,9	35,9

Total crudo + Insumos 172,0 173,4

Productos (MBD)

	Real	Optimo
Naftas	25,5	25,7
Gasolinas de motor	36,7	36,7
Destilados	54,1	54,5
Residual	51,0	51,7
Parafinas	0,6	0,6
Otros/GLP	3,8	3,8
Total	171,5	172,9

Real: 2,21 \$/BBL

Optimo: 2,23 \$/BBL

Impacto: 60,7 M\$



MARGEN DE REFINACIÓN POR PLANTA (\$/BBL)

Unidad	Real	Desv.(M\$)	Observaciones
DA-1	1.06	24.6	Menor rendimiento de Diesel vs Gasoleo por no cumplimiento de T del 90%vol del Diesel durante la produccion de Kero.
DA-2	0.44	19.0	Menor procesam. (1,45 MBD) por desfase de 1 dia en el arranque de la Unidad.
DA-3	0.39	8.6	Menor redimiento de Diesel vs Residual por fuga en enfriadores E-4/5.
Conv.	4.88	0.0	
RSR	8.49	0.0	Parafina en el Crudo: 13.9 % Efic. Extracción: 82.0 %



DESVIACIONES DE CALIDAD EVITABLES

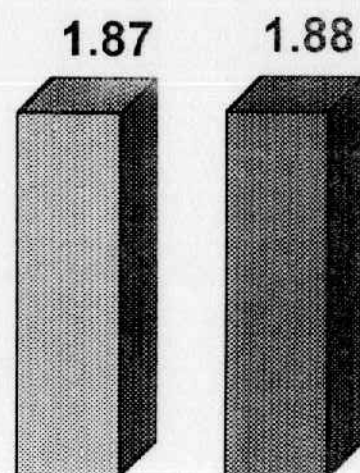
Prod.	Vol Diluyente (MB)	M\$	Observaciones
Residual 2.1 %S	0.8	5.8	Exceso de diluyente en el Resid. del B/T Four Etoiles por dispersion resultados de viscosidad
Fuel Oil C-540	0.4	2.7	Exceso de diluyente en el F. Oil del B/T Anemonia.



corpoven

Resultados Ene-Junio '97

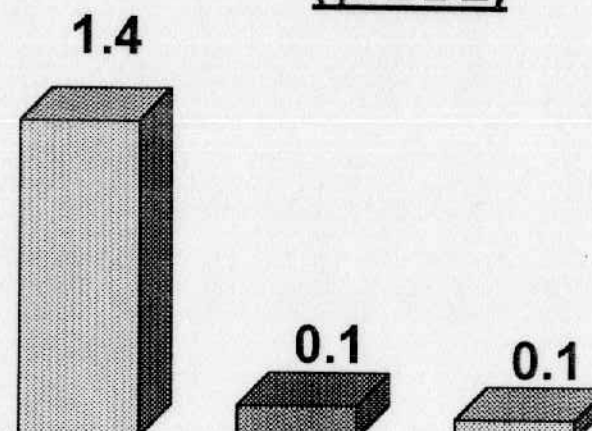
Margen Bruto de Refinación (\$/BBL)



Real Optimo

	M.B	COSTO	M.N
PLC	1.61	1.26	0.35
SR	8.12	4.35	3.77
PLC/SR	1.87	1.40	0.47

Causas de Desviación (\$/BBL)

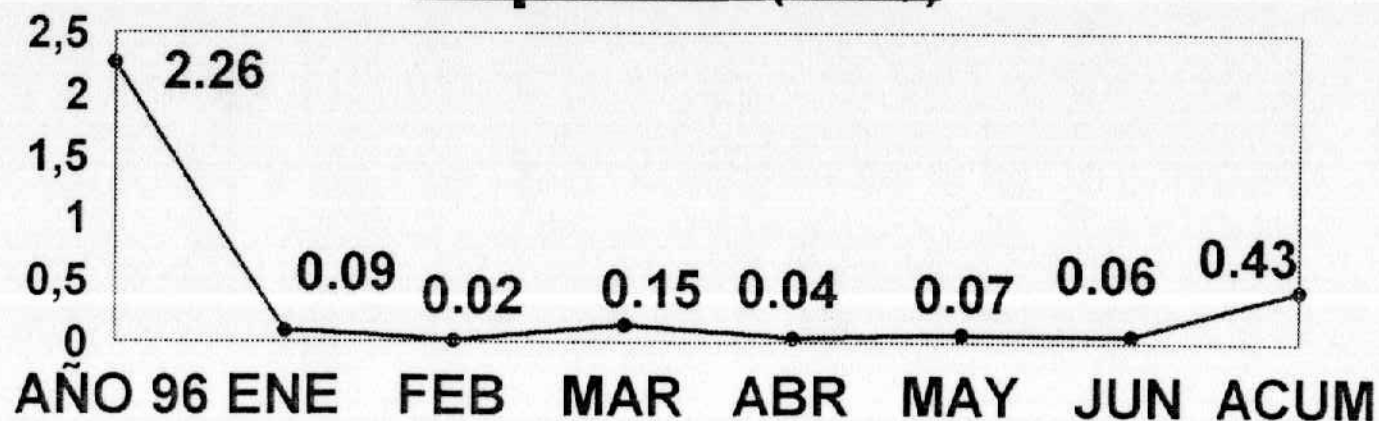


Efic.
Ptas.

Menor
Proc.

Desv.
Evit.

Impacto (MM\$)





Aspectos Relevantes

	Unidad	MBD	M\$
Beneficios Adicionales Mayor Procesamiento/ Producción	DA- 1	76.8 vs 74	89
	DA- 3	37.3 vs 35	27
	FCC	14.9 vs 14.5	45
	ALQ	4.3 vs 3.4	57
	SRQ	74.5 vs 65 TMD	172

390 M\$



Aspectos Relevantes

- * **Beneficio de 47 M\$ por procesamiento de 3.3 MBD de crudo Guafita vs Mesa en DA-3.**
- * **Beneficio de 18 M\$ por mayor producción de olefinas por uso de aditivo PENTACAT.**



Puntos de Atención

- * Operación de la unidad DA-2 con Crudo Mesa 30 API.**
- * Control % S en el Diesel Pesado DA-1 con Inyección de Nafta Pesada en maximización de gasolina.**
- * Especificacion de la Estabilidad Termica (deposito de tubo) en producción Jet PLC.**
- * Desfase en la entrega del cargamento de Jet-A1 rango 24-26/Jun al 09/Jul debido al incumplimiento de rango por parte del cliente.**
- * Diferencial de precio de NECH-Diesel 0.5 % S.**